

Élections municipales des 15 et 22 mars 2020

PROJET MUNICIPAL

Fleurey

*ensemble
demain*



Pour un village bien ancré
dans son époque et son territoire

- *Une équipe solide et expérimentée.*
- *Une approche environnementale.*
- *Une maîtrise financière.*
- *Modernité et dynamisme.*
- *Une intercommunalité solidaire.*

L'équipe



En haut, de gauche à droite : Franck Tisserand, Céline Mathieu, Pascal Camus, Patrick Renault, Aline Pougeux, Laurent Camus
En bas, de gauche à droite : Jean-Paul Porcherot, Lydia Jacques, Eric Fauconney, Camille Normand, Vanessa Farber.

Pascal CAMUS

1^{er} adjoint sortant
54 ans
Agriculteur GAEC du Terroir.
Pompier volontaire, à
Fleurey depuis toujours.
« 32 ans au service de
ma commune. »

Patrick RENAULT

2^{ème} adjoint sortant
65 ans
Retraité, ancien
responsable technique en
bureau d'études.
A Fleurey depuis 35 ans.
« Poursuivre mon action
au quotidien. »

Jean-Paul PORCHEROT

3^{ème} adjoint sortant
63 ans
Electrotechnicien retraité de
Corfandey.
A Fleurey depuis toujours.
« Finaliser les projets
qui sont en route avec
notre nouvelle équipe. »

Vanessa FARBER

Conseillère sortante
41 ans
Employée PSA.
A Fleurey depuis 14 ans.
« J'adore mon village
et je poursuis mon
engagement. »

Laurent CAMUS

Conseiller sortant
39 ans
Technicien de maintenance,
PARISOT Saint-Loup.
Natif du village.
« Continuer à
moderniser, servir les
autres. »

Franck TISSERAND

Maire sortant
57 ans
Professeur des écoles.
A Fleurey depuis 17 ans.
« Œuvrer pour
moderniser et renforcer
ma commune. »

Aline POUGEUX

Maire sortante
d'AMONCOURT
45 ans
Agent administratif CPAM.
A Fleurey depuis 5 ans.
« Développer les liens
avec Amoncourt,
défendre des projets
communs. »

Céline MATHIEU

42 ans
Responsable d'équipe au
centre de réadaptation de
Navenne.
A Fleurey depuis 16 ans.
« Donner du temps à
ma commune, servir un
collectif. »

Camille NORMAND

32 ans
Professeur des écoles.
A Fleurey depuis 6 ans.
« La commune, le
projet et l'équipe me
plaisent. »

Lydia JACQUES

47 ans
Infirmière.
Volontaire pour intégrer les
pompiers.
A Fleurey depuis 30 ans.
« M'investir dans
un beau projet
communal. »

Eric FAUCOGNEY

30 ans
Dessinateur en bureau
d'études, SAHGEV.
A Fleurey depuis 8 ans.
« Apporter de nouvelles
idées. »

Flarey ensemble demain

Notre village est équipé : école, caserne, commerce, entreprises.

Sa population approche de très près les 500 habitants.

Le patrimoine communal s'est renforcé ces dernières années et de nombreux travaux indispensables ont été réalisés ou engagés.

Les finances sont solides et c'est avec confiance que nous envisageons demain.

Vivre dans un village agréable et moderne.

Dialoguer, avancer dans le sens de l'histoire.

Agir pour notre environnement.

Dans la mesure du possible, nous avons envie d'**une commune de dialogue et d'entraide**, dans laquelle nous pourrions faire des choix d'avenir en nous inscrivant dans une démarche simple de **transition écologique accessible et positive**.

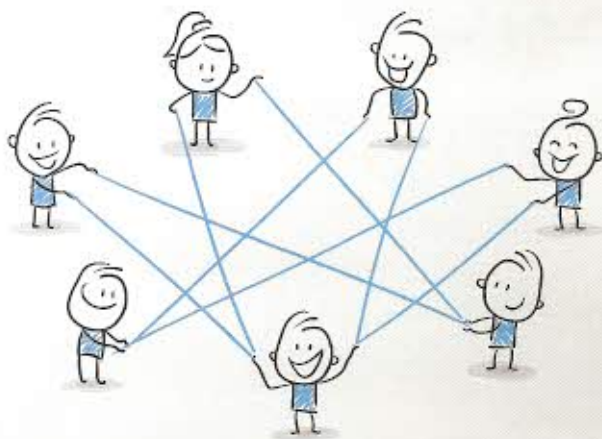
Continuité, modernité, solidarité.

Notre équipe est une association de volontaires, sans étiquette.

Elle est équilibrée et complémentaire.

Avec l'aide de chacun, **nous préserverons notre beau village** et nous nous rendrons la vie agréable.

Nous compterons sur tous ceux d'entre vous qui pourront nous aider.



Fleurey ensemble demain

vous donne rendez-vous les 15 & 22 mars 2020,
jours d'élections municipales



La parole à Jacques CHOULET

ancien maire de 1989 à 2014

Jacques Choulet :

« Le travail qui a été réalisé ces dernières années est remarquable et le projet de cette nouvelle équipe me donne confiance. Aujourd'hui, administrer une commune est une charge difficile. J'apporte mon soutien à cette équipe. »

Comment voter ?

- 11 membres du conseil, scrutin plurinominal avec panachage.
- Les bulletins comportant un nombre inférieur ou supérieur de candidats qu'il n'y a de conseillers à élire sont considérés comme valables. Les noms des personnes n'étant pas candidates ne seront pas décomptés.

Le « tableau du conseil municipal » fixe l'ordre de désignation des conseillers communautaires. Pour Fleurey, un seul conseiller communautaire et un suppléant.

Soyez les bienvenus

Nous sommes à votre disposition pour des questions, suggestions ou remarques :

- Par téléphone au **06 78 12 16 85** ou **06 86 82 07 58**
- Par mail : **fleurey-ensemble-demain@gmail.com**
- Réunion publique : **vendredi 6 mars à 18h45**

les projets



Territoire à énergie positive

Produire de l'énergie au plus près de soi et réduire la consommation d'énergies fossiles.

Tout ce qui va dans ce sens doit être étudié.

Un **projet de ferme solaire** sur le site de l'ancienne carrière est à l'étude. 4 hectares qui pourraient **produire l'énergie de 300 foyers** au moins.

Ce projet ne demande **presque aucun investissement** et rapporte chaque année à la commune sous différentes formes : loyers et taxes.



La vallée de la Lanterne et la voie verte

La vallée de la Lanterne est aujourd'hui pour une large part un **site natura 2000**. Progressivement, le site des étangs s'est organisé et amélioré.

L'extraction des graviers permettra de relier quelques pièces d'eau pour en faire une plus vaste. **La nature et les espèces seront protégées** et même sacralisées, tout en permettant le passage d'une voie verte et progressivement l'aménagement d'un parcours sportif et d'un parcours pédagogique.

La **zone de pêche** pourrait être labellisée et mieux équipée.



Des logements BBC accessibles

Sur des terrains acquis par la commune en 2016, avec vue sur la vallée, nous étudierons la possibilité de **réaliser 4 à 5 logements de plain-pied, accessibles et économes**.

Ces logements pourront accueillir nos aînés qui souhaitent rester au village dans un confort adapté.

Ils seront bien orientés et équipés en basse consommation ou en énergie positive.

Les loyers financeront le projet.



Croissance verte

On en parle depuis longtemps : **un verger produira ses fruits sur un terrain communal.**

En coopération avec la région, des variétés endémiques et anciennes seront réintroduites.

Et pourquoi pas, dans la foulée, un espace pour des **jardins partagés ou communaux ?**



Un terrain pourra être dédié aux **scolaires** pour la plantation d'une « **mini forêt** », et nous devons encourager, à chaque fois que possible, la **replantation de haies.**

Dans nos pratiques communales au quotidien, zéro phyto...

Nous organiserons, avec la communauté de communauté de communes, des **expositions** qui feront l'inventaire de notre faune et de notre flore.



Démocratie locale

Nous consulterons les villageois sur les projets innovants, comme sur les aménagements de voirie.

Trois ou quatre réunions publiques seront proposées sur la période afin que les bonnes informations soient diffusées et que l'on puisse dessiner et construire ensemble.

Les grands travaux



Une fois le réseau d'assainissements mis en place, nous ferons aboutir le projet de **transformation du réseau d'eau**. Nouvelle ressource, filtration, protection, enquête publique. Un nouveau réseau qui devrait **sécuriser le village pour très longtemps**.

Il sera temps de consacrer des moyens à la **voirie**. Dans un projet d'urbanisme à discuter ensemble, quartier par quartier et progressivement, nous réorganiserons **les trottoirs, les placettes**, et nous ajouterons du mobilier lorsque nécessaire.

Des aménagements de sécurité devront être mis en place dans certaines rues.

Simultanément, le département a prévu de refaire la **chaussée de la grand rue**.

Nous devons aussi envisager d'**améliorer nos chemins**.

> Eglise de Fleurey en 2014.

